



**CAMBIA!
LIMPIA VERDE!**

MANUAL DE INSTRUCCIONES/SPÜLBOY® NU





ESTIMADO CLIENTE DE SPÜLBOY®,

Estamos encantados de que haya elegido la NU®, un producto original de calidad Spulboy. La marca Spülboy® establecida a nivel mundial es reconocida por:



Perfecta higiene en la limpieza manual de vasos y copas



PRODUCCIÓN CERTIFICADA CON DIN EN ISO 9001:2008



PIONEROS EL PRODUCTOS DE INNOVACIÓN



De alta calidad, fabricado en Alemania



Los productos SPÜLBOY® cumplen con DIN 6653

Todas las lavadoras de vasos y copas Spülboy® son portátiles y garantizan los mejores resultados de lavado en todas las áreas de servicio.

Por cierto, benefíciense ahora de nuestra gama completa de productos y accesorios en www.spulboy.cl
¡Diviértase con su nuevo NU®!

Su equipo Spülboy

CONTENIDOS

TeInstrucciones
de Operaciónxt0

1	Prólogo	1
2	Descripción de la unidad y finalidad	1
3	Instrucciones de seguridad	1
4	Repuestos y Accesorios	2
5	Instrucciones de operación	3
5.1	Configuración y montaje	3
5.2	Puesta en marcha	3
5.3	Cierre de operaciones	3
6	Lavado	4
6.1	Prelavado	4
6.2	Enjuague y post-enjuague	4
7	Limpieza, cuidado y mantenimiento	4
8	Apagado	5
9	Sostenibilidad y eliminación	5
10	Garantía original de Spülboy®	5

CLARAS VENTAJAS PARA LAS COPAS Y VASOS

- **Construcción:** De una pieza, dos cilindros de lavado.
- **Diseño higiénico:** Limpieza rápida y fácil.
- **Versatilidad:** Conexión, limpieza, cuidado y uso-tecnología pionera
- **CALIDAD:** 100% made in Germany
- **Sustentabilidad:** Lavado sin electricidad y con muy poca agua.
- **Estilo:** Área de lavado de estilo contemporáneo, moderno y limpio.
- **La seguridad:** Resultados de lavado sin **Bacterias y Virus**



1 INTRODUCCIÓN

Lea el manual de instrucciones antes de usar su NU® y manténgalo accesible para su uso posterior y para todos los usuarios. El NU® solo puede ser utilizado por personas que estén familiarizadas con las instrucciones de seguridad.

2 DESCRIPCIÓN DE LA UNIDAD Y PROPÓSITO

Su lavadora de copas y vasos NU® consta de las siguientes partes:

- 1 x Unidad incl. sistema de lavado y enjuague 1 x
- Cepillo central de bayoneta con cabezal
- 1 x Cepillo perimetral
- 1 x Tubería de rebalse
- 1 x Manguera de conexión incl. conector rápido easy clic® y conexión de 3/8"
- Opcional: manguera de desagüe (portátil)

Plantilla de corte (portátil e incorporado)

Detergente (tabletas, polvo desinfectante)

Esta lavadora de vasos y copas Spülboy® se utiliza para la limpieza higiénica de elementos en el sector de los bares, restaurantes y otros.

3 INSTRUCCIONES DE SEGURIDAD

- Verifique continuamente la limpieza visual del agua en su equipo NU®
- Compruebe la manguera de conexión y conexiones en busca de daños y fugas.
- Limpie la lavadora de vasos y copas a una temperatura máxima de 60 °C en un lavavajillas
- La presión mínima es de 2 bar; la presión máxima permitida es de 6 bar (estática)
- La lavadora de vidrio solo debe funcionar en su estado original y con repuestos originales
- **Detenga el ciclo de lavado inmediatamente en caso que se rompa una copa y, limpie la unidad a fondo como se describe; proceder con extrema precaución y eliminar todos los fragmentos de vidrio**
- No deje restos de comida u otros residuos de bebidas en la unidad!
- Esto puede provocar bloqueos en el drenaje del agua y, por lo tanto, tener un impacto negativo en los resultados de limpieza.
- Cierre el paso de agua, al terminar el día de trabajo



Dimensiones

Ancho:	39,7 cm
Altura:	33,7 cm
Profundidad:	27 cm
Profundidad	20x17 cm

VERSIONES

SPÜLBOY NU	1700130
SPÜLBOY NU con detergentes	1700132
SPÜLBOY NU portátil	1700134
SPÜLBOY NU portátil con detergentes	1700136
SPÜLBOY NU agua +	1700230

4 REPUESTOS Y ACCESORIOS

1 Cabeza de cepillo NU®, standar	1700370
Cabeza de cepillo NU®, grande	1700372
2 Cepillo central bayoneta NU®, cabeza standard	1700360
Cepillo central bayoneta, XL con cabeza, XL	1700362
3 Tira de cepillo lateral NU®, para lavado exterior.	1700350
Tira de cepillo lateral NU® XL	1700352
4 Ducto de desborde de agua	1700514
5 Válvula de cabeza enjuague final para NU®	1700522
6 Protección contra golpes, enjuague telescópico	1700532
7 Manguera de conexión NU® con easy clix®	1700692
8 Ventosa de fijación a superficie con tornillo NU®	1700650

Tabletas para lavacopas, NU® 500g/100	1700410
Desinfectante en polvos para cepillos NU®, 750g	1700412



5 INSTRUCCIONES DE OPERACIÓN

5.1 Montaje y ensamblado

- Instale la NU sobre un mostrador o barra tradicional, o en un fregadero o dentro del fregadero de la barra que tenga una o conexión de grifo adecuada y un drenaje.
- Sujete la manguera de conexión adjunta a la unidad. Figura 1-3.
- Asegúrese de que el anillo de sellado esté alojado en la ranura designada en el lado de la unidad para evitar fugas.
- Ajuste la corredera de seguridad en "OFF", conecte el conector a la boquilla de conexión NU® y luego acople la corredera en la posición "ON", activando así el bloqueo. Un "clic" señala una conexión segura. Ver Fig. 2
- Configure el NU® en un lugar adecuado y conecte el extremo de la manguera de conexión de agua a la conexión de agua del grifo. Asegúrese también de que el sello se ajuste correctamente en el lado de la manguera.

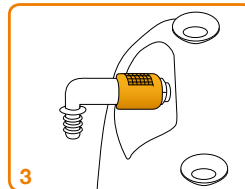
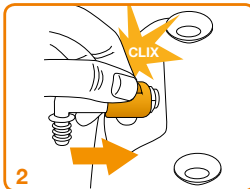
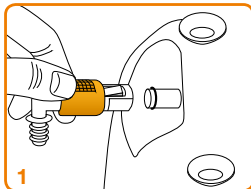
Su equipo de Spülboy® estará encantado de informarle sobre opciones de conexión alternativas.

5.2 Partida

- Antes de encender su NU® por primera vez o después de un período prolongado fuera de uso o después de reparaciones, se debe enjuague la lavadora de vasos y copas durante aprox. 5 segundos accionando la función de lavado.
- Llene el recipiente de prelavado con agua de la llave hasta el desbordamiento superior y agregue una (1) tableta de lavado de vasos y copas NU® de acuerdo con las instrucciones de dosificación. Alternativamente, use un cuarto de una tableta de lavado de Spülboy® Classic.
- Ajuste el agua en la válvula de enjuague. La presión del agua es perfecta cuando los chorros de agua y el enjuague funcionan en sentido horizontal.

5.3 Al fin del trabajo

- Cerrar la llave de agua que alimenta el lavacopas
- Lavar celillos y lavacopas.





6 LAVADO

6.1 Cepillado

- Antes de comenzar el ciclo de lavado, verifique en cada vaso que se va a limpiar cualquier residuo de bebida u otros cuerpos extraños (por ejemplo, rodajas de limón, pajitas) y colóquelos en un recipiente separado.
- Sostenga el vaso desde el centro, en el recipiente de lavado sobre el cepillo central y limpie al menos 4 con movimientos completos hacia arriba y hacia abajo (no gire).
- La espuma ligera del agua en el lavado, muestra que la tableta NU® de lavado está funcionando. Si no aparece espuma, simplemente coloque otra (1) tableta de lavado de vasos o copas en el recipiente de lavado.
- 1 tableta NU® garantiza un rendimiento de limpieza satisfactorio durante 4 a 6 horas

Tenga en cuenta, que los resultados de la calidad de lavado pueden variar si no se utilizan los detergentes ORIGINALES.

6.2 Enjuague

- Coloque el vaso sobre la unidad de enjuague telescópica y enjuague cuidadosamente por el interior y exterior.
Enjuague durante 3 segundos para obtener los mejores resultados.
- La función de enjuague también activa el suministro de agua limpia en el recipiente de lavado al mismo tiempo.
 - El modulo **NU® agua +**: Usted tiene la opción de llenar el recipiente de lavado con agua fresca adicionalmente o según sea necesario presionando el botón que se encuentra en la parte superior.
- El consumo medio de agua por ciclo de limpieza del cristal es de aprox. 8 cl.

7 LIMPIEZA, CUIDADO Y MANTENIMIENTO

- Asegúrese de mantener continuamente su Spülboy y el área de trabajo limpias, incluso cuando se está utilizando. La limpieza de la unidad, cepillos y el área circundante se debe revisar permanentemente.
- Limpie la lavadora de copas y vasos a fondo al menos una vez al día cuando se usa regularmente. También debe limpiarse antes de usar la unidad por primera vez, después de un período prolongado fuera de uso o después de reparaciones.
- Para ello, retire el tubo de rebalse y saque el agua. Retire el cepillo central y la tira del cepillo perimetral de la unidad y limpiar con el **Polvo desinfectante Original NU®**. Sacar la NU® fuera del fregadero y limpiar a fondo con un paño adecuado y **Detergente Spülboy®**.
- Coloque los cepillos en un recipiente, espolvorear 2 cucharadas de polvo **desinfectante Spülboy®** a lo largo de los cepillos y añadir agua caliente hasta que los cepillos estén completamente cubiertos.
¡Nota! Los resultados de limpieza pueden variar y la unidad puede sufrir daños si no se usan los productos de limpieza Spülboy®
- Permita que el desinfectante en polvo realice su trabajo en aproximadamente 8 a 12 horas. (dejar durante la noche)
- Enjuague bien los cepillos con agua fresca y vuelva a insertar en el recipiente de prelavado antes de volver a usar la unidad.





8 AL TERMINAR

- Cerrar el agua hacia su Spülboy
- Desconecte su Spülboy de la toma de agua
- Limpie la unidad y los cepillos (ver punto 7)!

10 LA GARANTIA DE UN ORIGINAL SPULBOY

Schäfer Produkte GmbH le ofrece una garantía del fabricante de 2 años a partir de la fecha de compra. Respondemos por todos los defectos de forma gratuita durante este período, que se deben a un material o mano de obra defectuosa y perjudican su función. Se excluyen los cepillos, por desgaste en cepillos.

La garantía no cubre los daños ocasionados por no seguir las instrucciones de uso, manejo inadecuado o desgaste normal.

La garantía queda anulada en caso de cualquier tipo de intervención no autorizada por Schäfer Produkte GmbH. Si fuera necesaria una reparación, envíe el NU® sin accesorios, limpio y bien embalado, con una descripción de la falla, directamente a Spulboy Chile.

9 SUSTENTABILIDAD

La perfecta higiene y limpieza, así como la preocupación con el medio ambiente, es la preocupación de Spülboy®. Todos los modelos de Spülboy® funcionan sin electricidad y con un consumo mínimo y altamente eficiente de agua por ciclo de lavado de vasos y copas.

Se requieren solo 8 cl de agua para el lavado de un vaso o una copa y el agua se usa solo cuando se activa la función de enjuague. Las tabletas de lavado originales Spülboy® son completamente biodegradables.

Spülboy® utiliza solo plásticos de alta calidad y probados. La larga vida útil se ve reforzada por el sistema de producto modular: cada componente se puede reemplazar como repuesto.

Todas las lavadoras de vasos y copas Spülboy® son totalmente reciclables y por lo tanto no necesitan ser eliminados como residuos peligrosos. Spülboy® es miembro de Reses Organization für Wertstoffentsorgung GmbH.



Deseche los productos y embalajes usados en los contenedores de reciclaje.

Pérdida de garantía en siguientes casos: •

- Manejo inadecuado
- Limpieza inadecuada
- Uso inapropiado
- Destrucción de la unidad por la fuerza.
- La apertura de la lavadora de vasos y copas
- El uso de productos cáusticos o clorados



Spulboy Chile SpA

www.spulboy.cl

mail info@spulboy.cl

Schäfer Produkte GmbH

Simonshöfchen 53

42327 Wuppertal Germany phone +49 202

69532-0 fax +49 202 69532-10

e-mail info@spuelboy.de www.spuelboy.de